

# Filtros de Transmissão

Proteção para uma qualidade otimizada na mudança de velocidades



## Suavidade e Eficiência

As transmissões automáticas são controladas por diversos componentes eletrônicos, mecânicos e hidráulicos para otimizar a qualidade e sensação na mudança de velocidades.

O óleo de transmissão limpo desempenha um importante papel na operação deste relevante componente de potência. O óleo permite que a mudança de velocidades seja efetuada de forma suave e eficiente, possível através do recurso a filtros de confiança e a um sofisticado 'pack de aditivos' no interior do óleo.

Contudo, ao longo do tempo, o fluido de transmissão e os aditivos deterioram-se, assim como o filtro (que fica gradualmente contaminado), fazendo com que estes componentes de transmissão, cuidadosamente pensados, se alterem. Isto tem um impacto negativo no desempenho da transmissão, incluindo engate de velocidades severo, uma vez que o deslize controlado da embraiagem já não responde conforme planeado. Estes problemas conduzem a um rápido desgaste dos discos de travão, solenóides e outros componentes da transmissão e pode causar falhas caras na transmissão, a não ser que o fluido e filtro de transmissão sejam regularmente observados.

## Trabalho de Substituição

O principal objetivo de um filtro de transmissão é manter o óleo livre de contaminantes. Isto inclui resíduos de desgaste e impurezas, que podem ser prejudiciais à transmissão automática. Em simultâneo, o fluido de transmissão deve passar livremente através do filtro, garantindo a necessária capacidade de fluxo da transmissão.

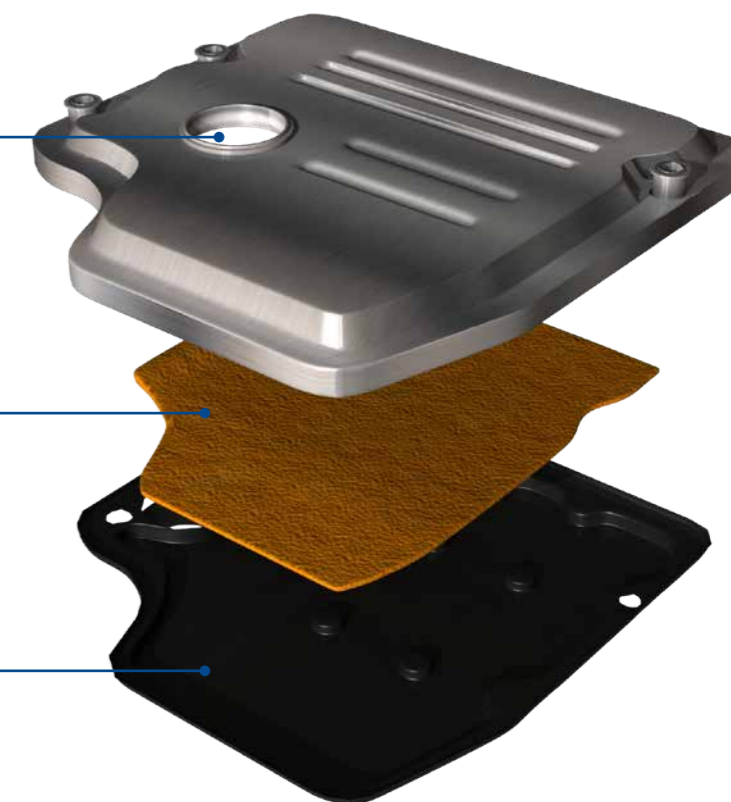
Para garantir uma vida útil prolongada da transmissão e uma operação suave, a Blue Print recomenda uma manutenção regular do fluido de transmissão de acordo com os intervalos de manutenção recomendados pelo fabricante (sujeito às condições de operação nas quais o veículo é utilizado).



**Anéis O-Ring do Filtro** - construídos com elastômetro de elevada qualidade para uma vedação consistente sob qualquer temperatura.

**Elemento Filtrante** - oferece uma fina filtragem para um desgaste reduzido a longo prazo e um filtragem grosseira para um desempenho de condução a baixas temperaturas.

**Carcaça do Filtro** - construída de fibra de vidro reforçada, polímero resistente à temperatura e/ou aço estampado de elevada resistência.



## Características dos Filtros de Transmissão Automática

Cada filtro de transmissão Blue Print cumpre os requisitos específicos da sua aplicação e vida útil pretendida.

A eficiência de filtragem é ajustada para corresponder aos requisitos de limpeza de cada filtro de transmissão de modo a ajudar a garantir a durabilidade da transmissão ao longo do ciclo de vida pretendido.

A resistência do elemento filtrante é testada para suportar as cargas de "detritos" sob severas condições de desgaste (ex.: perante temperaturas elevadas) e é pensado para manter a taxa de fluxo de fluido mesmo quando os detritos de desgaste se acumulam.

As carcaças dos filtros são construídas através de polímeros avançados de fibra reforçada e resistente à temperatura ou de uma combinação de polímeros e aço estampado.



## A Garantia do Fabricante da Blue Print

Para enaltecer os nossos elevados padrões de qualidade de produto, oferecemos **3 Anos de Garantia do Fabricante** para todas as nossas peças. Este é o nosso compromisso com a qualidade.