

# Pignon d'entraînement de pompe à eau Kit de démontage et montage

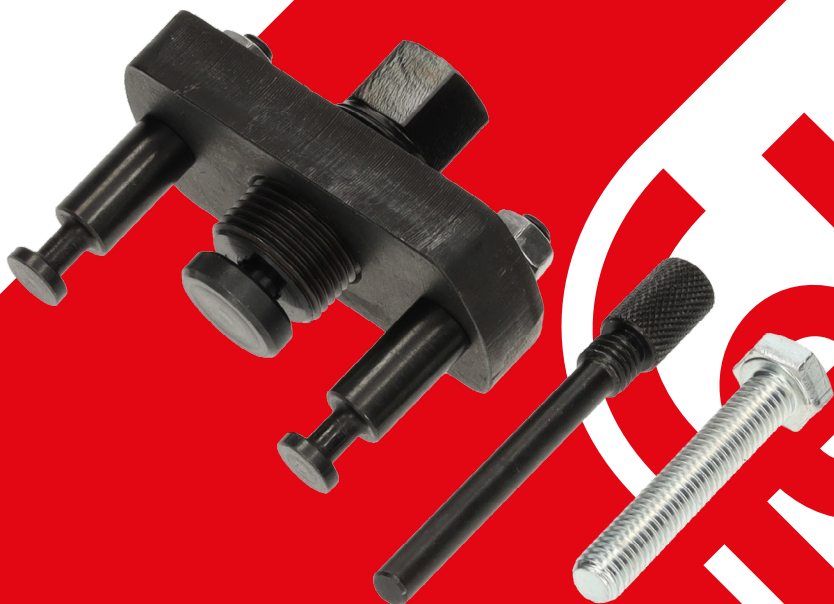


Instructions

## 1001109

**Pour :**

Moteurs 1.5 TSI du groupe VW



SOLUTIONS  
DRIVEN BY YOU

[www.febi.com](http://www.febi.com)

**bilstein**group®

Les moteurs 1,5 L TSI du groupe VW utilisent une pompe à eau entraînée par courroie via l'arbre à cames d'admission. Lors du contrôle du calage du moteur ou du remplacement de la courroie de distribution, il est nécessaire de démonter la pompe à eau et le pignon d'entraînement à l'extrémité de l'arbre à cames.

Le démontage et le montage du pignon doivent être effectués de manière contrôlée, sans tirer ni pousser sur les composants internes de l'arbre à cames. Le pignon doit également être correctement aligné lors du montage. La référence febi 1001109 a été conçue pour permettre le démontage, le montage et l'alignement du pignon à l'aide de vis de force afin d'éviter que l'arbre à cames ne soit tiré ou poussé à l'intérieur du carter de distribution.

- Applications : Audi (à partir de 2017), SEAT (à partir de 2017), Škoda (à partir de 2017) et Volkswagen (à partir de 2017).

- Applications moteur : moteurs essence 1,5 L TSI – DACA, DACB, DADA, DFYA, DHFA, DPBA, DPCA et DPBE.
- Variantes de moteurs : EA211, EVO 4 cylindres TSI ACT. Équivalent à OEM T10221-A.
- Recommandé pour les contrôles de synchronisation et le remplacement de la courroie – à utiliser avec le kit de synchronisation moteur febi 199627.

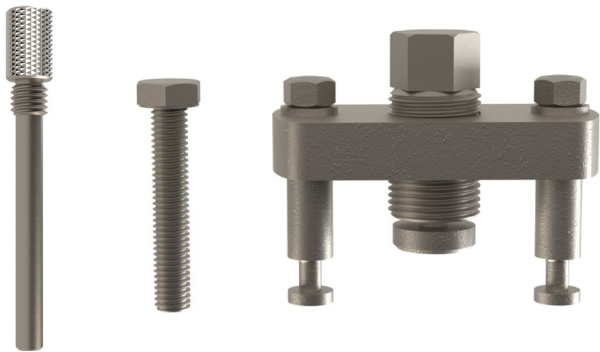
Fourni avec une goupille d'alignement du pignon de pompe à eau pour garantir un alignement correct – à utiliser conformément aux instructions du constructeur. Ne pas utiliser d'outils électriques avec ce produit.

Les informations fournies ci-dessous sont uniquement à titre indicatif. febi recommande d'utiliser les données du constructeur ou Autodata à titre d'exemple. febi ne peut être tenu responsable des dommages causés au moteur ou au personnel lors de l'utilisation de cet outil kit.

Constructeur	Modèle	Année
AUDI	A1	De 2018
	A3	De 2017
	Q2	De 2018
	Q3	De 2018
SEAT	ARONA	2017 à 2021
	ATECA	De 2018
	IBIZA	2017 à 2021
	LEON	De 2018
	TARRACO	De 2019
ŠKODA	KAMIQ	De 2019
	KAROQ	De 2017
	KODIAQ	De 2019
	OCTAVIA III/IV	De 2017
	SCALA	De 2019
	SUPERB III	2017 à 2020
Volkswagen	ARTEON	2018 à 2020
	GOLF /VII/VIII	De 2017
	PASSAT	De 2018
	POLO	2017 à 2021
	T-CROSS	De 2019
	TIGUAN/ALLSPACE	De 2018
	TOURAN	De 2019
	T-ROC	2017 à 2022

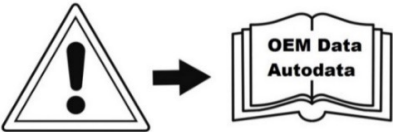
Codes moteur
1.5 LT
DADA
DFYA
DHFA
DPCA
DACA
DPBA
DACB
DPBE

### Liste du Kit:



Position	Référence	Désignation	Réf. OE
A	C736	Goupille d'alignement de pompe à eau	T1050/42
B	N/A	Boulon de réaction M8	
C	C1071	Extracteur de pignon de pompe à eau	T10221A

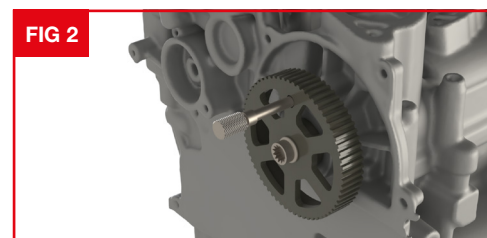
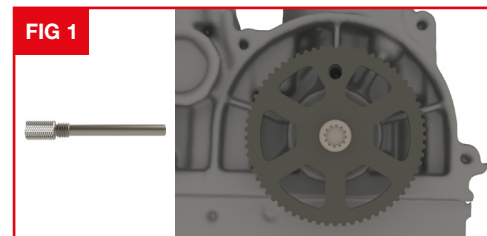
- Mode d'emploi :
- Toujours se référer aux données et instructions spécifiques du fabricant.
  - Assurez-vous que le moteur est réglé au point mort haut sur le cylindre numéro 1.



**Composant A, goupille d'alignement :**

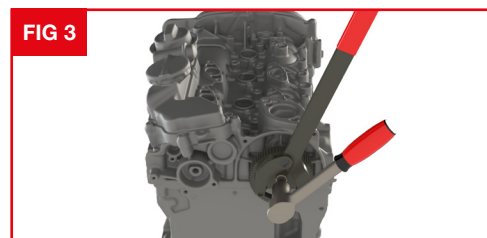
utilisée pour vérifier l'alignement du pignon de la pompe à eau avant de retirer le pignon et également lors du remontage du pignon.

Vérifiez l'alignement du pignon avant de retirer la fixation du pignon ; voir figures 1 et 2.

**Retirez la goupille A :**

à l'aide d'un outil de maintien de pignon approprié, comme indiqué sur la figure 3, desserrez le boulon de fixation du pignon.

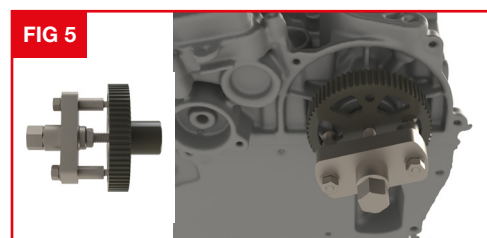
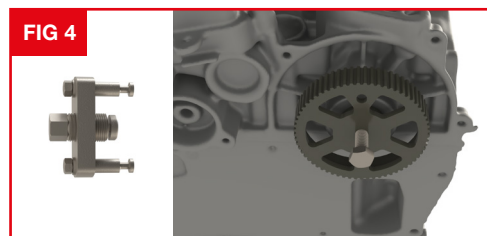
Une fois le boulon de fixation du pignon retiré, vérifiez à nouveau l'alignement du pignon à l'aide de la goupille A.

**Composant B, boulon de réaction :**

utilisé pour permettre à l'extracteur de pousser contre l'arbre à cames et de remonter le pignon.

**Composant C, extracteur de pignon :**

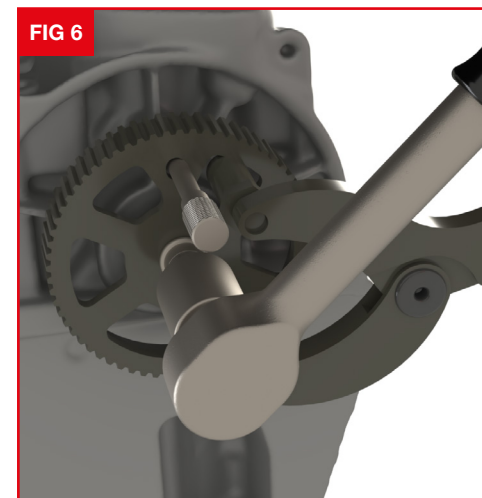
vissez le composant B dans l'arbre à cames à fond à la main (voir figure 4). Montez l'extracteur de pignon C afin que la vis de force appuie sur la tête du boulon B et que les pattes s'accrochent dans le pignon, comme indiqué sur la figure 5 :



Tout en maintenant la traverse de l'extracteur afin que la patte reste en contact avec le pignon, tournez la vis de force à l'aide d'une clé de 17 mm pour retirer le pignon jusqu'à ce qu'il touche la tête de B. Desserrez l'extracteur, retirez le boulon de réaction B et répétez le processus ci-dessus.

**Montage du pignon :**

Placez le pignon à la main sur l'extrémité de l'arbre à cames et alignez-le à l'aide de la goupille de centrage A. À l'aide du boulon de réaction B et d'une clé de 13 mm appropriée, enfoncez le pignon sur l'arbre à cames. Empêchez le pignon de tourner à l'aide d'un outil de maintien adapté ; si possible, maintenez la goupille d'alignement en place pour vous assurer que le pignon ne tourne pas sur l'arbre à cames (voir figure 6).



Une fois que le boulon de réaction B est en butée dans l'arbre à cames, retirez-le et terminez le montage à l'aide du boulon de fixation d'origine.

Nos produits sont conçus pour être utilisés correctement et avec soin, conformément à leur destination. febi décline toute responsabilité en cas d'utilisation incorrecte de l'un de ses produits et ne peut être tenu responsable des dommages causés au personnel, aux biens ou aux équipements lors de l'utilisation des outils. Une utilisation incorrecte entraînera également l'annulation de la garantie.

Le cas échéant, la base de données des applications et les informations fournies ont été conçues pour offrir des conseils généraux sur l'utilisation d'un outil particulier. Bien que tout soit mis en œuvre pour garantir l'exactitude des données, aucun projet ne doit être entrepris sans consulter au préalable la documentation technique du fabricant (manuel d'atelier ou d'instructions) ou sans faire appel à une autorité reconnue telle qu'Autodata.

Notre politique est d'améliorer continuellement nos produits et nous nous réservons donc le droit de modifier les spécifications et les composants sans préavis. Il incombe à l'utilisateur de s'assurer de l'adéquation des outils et des informations avant leur utilisation.



**Ferdinand Bilstein GmbH + Co. KG**

Wilhelmstraße 47 • 58256 Ennepetal • Germany

Tel. +49 2333 911-0

E-Mail [info@febi.com](mailto:info@febi.com)