

Приводная звездочка
водяного насоса
Комплект для снятия и установки

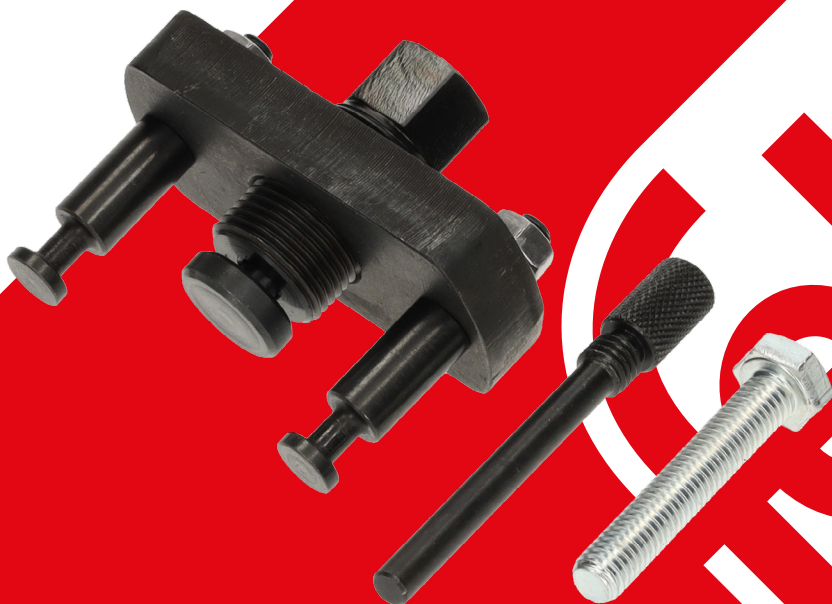


Инструкции

1001109

для:

Двигатель VW Group 1.5 TSI



SOLUTIONS
DRIVEN BY YOU

www.febi.com

bilsteingroup®

В двигателях VW Group 1.5L TSI используется водяной насос, приводимый в действие ремнем через впускной распределительный вал. При проверке фаз газораспределения двигателя или замене ремня ГРМ необходимо снять водяной насос и приводную звездочку с конца распределительного вала.

Снятие и установка звездочки должны выполняться контролируемым образом, без смещения распределительного вала, а также звездочка должна устанавливаться в строго регламентированном положении. febi 1001109 был разработан для снятия, установки и правильного выравнивания приводной звездочки при помощи силовых винтов, благодаря использованию инструмента распределительный вал не смещается внутри крышки распределительного вала.

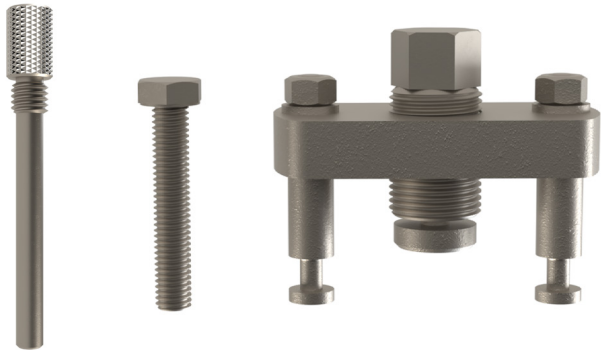
- Применяется в автомобилях Audi (с 2017 г.), SEAT (с 2017 г.), Škoda (с 2017 г.) и Volkswagen (с 2017 г.).

- Применение в двигателях: 1,5-литровые бензиновые двигатели TSI – DACA, DACB, DADA, DFYA, DHFA, DPBA, DPCA и DPBE.
- Варианты двигателей: EA211, EVO 4-цилиндровый TSI ACT. Эквивалентен OEM T10221-A.

- Рекомендуется использовать при проверке синхронизации при замене ремня — использовать с комплектом для синхронизации двигателя febi 199627.

Поставляется с выравнивающим штифтом шкива водяного насоса для обеспечения правильного позиционирования относительно распредвала — использовать в соответствии с инструкциями OEM. Запрещено использовать ударные инструменты при работе с приспособлением

Список Комплектации:



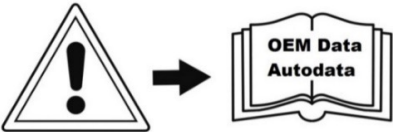
#	Номер конкурента	Описание	Оригинальный номер
A	C736	Установочный штифт водяного насоса	T1050/42
B	N/A	M8 реактивный болт	
C	C1071	Приводная звездочка водяного насоса	T10221A

Приведенная ниже информация носит справочный характер. febi рекомендует использовать данные производителя или Autodata в качестве примера. febi не несет ответственности за повреждение двигателя или травмирование персонала при использовании этого инструмента kit.

Марка	Модель	Год
AUDI	A1	от 2018
	A3	от 2017
	Q2	от 2018
	Q3	от 2018
SEAT	ARONA	2017 до 2021
	ATECA	от 2018
	IBIZA	2017 до 2021
	LEON	от 2018
	TARRACO	от 2019
ŠKODA	KAMIQ	от 2019
	KAROQ	от 2017
	KODIAQ	от 2019
	OCTAVIA III/IV	от 2017
	SCALA	от 2019
	SUPERB III	2017 до 2020
Volkswagen	ARTEON	2018 до 2020
	GOLF /VII/VIII	от 2017
	PASSAT	от 2018
	POLO	2017 to 2021
	T-CROSS	от 2019
	TIGUAN/ALLSPACE	от 2018
	TOURAN	от 2019
	T-ROC	2017 до 2022

Мотор
1.5 LT
DACA
DFYA
DHFA
DPCA
DACA
DPBA
DACB
DPBE

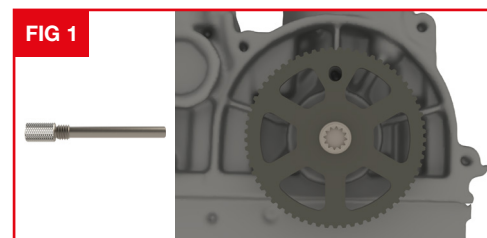
- Инструкции по использованию:
- Всегда руководствуйтесь данными и инструкциями производителя.
 - Убедитесь, что двигатель установлен в верхнюю мертвую точку на цилиндре № 1.



Компонент А, выравнивающий штифт:

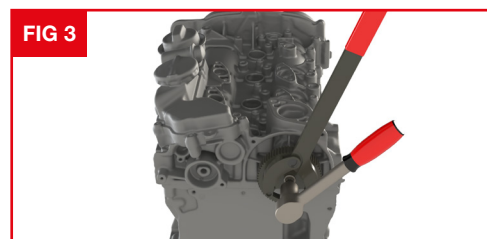
Используется для проверки положения звездочки водяного насоса относительно распредвала, а также при повторной установке звездочки.

Проверьте положение звездочки перед снятием крепежа; см. рисунки 1 и 2.

**Снимите штифт А:**

с помощью подходящего инструмента для удержания звездочки, как показано на рисунке 3, открутите крепежный болт звездочки.

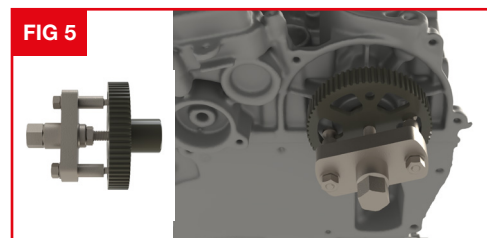
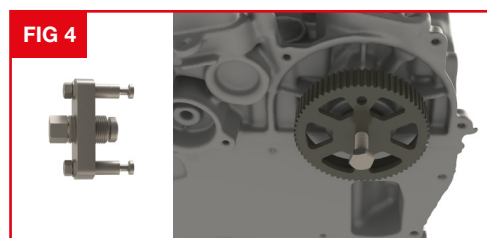
После снятия крепежного болта повторно проверьте положение звездочки относительно распредвала при помощи штифта А.

**Компонент В, реактивный болт:**

используется для того, чтобы съемник мог давить на распределительный вал при монтаже звездочки.

Компонент С, съемник звездочки:

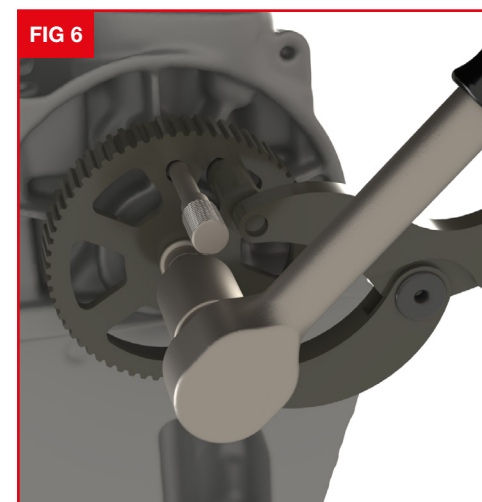
вкрутите компонент В в распределительный вал до упора вручную (см. рисунок 4). Установите съемник звездочки С так, чтобы силовой винт давил на головку болта В, а ножки зацепились за звездочку, как показано на рисунке 5:



Удерживая поперечную балку съемника так, чтобы ножка оставалась в контакте со звездочкой, поверните прижимной винт с помощью 17-миллиметрового гаечного ключа, чтобы снять звездочку, касаясь головки В. Ослабьте съемник, отвинтите реактивный болт В и повторите вышеуказанный процесс.

Установка звездочки:

Установите звездочку на конец распределительного вала вручную и выровняйте ее с помощью центрального штифта А. С помощью реакционного болта В и подходящего 13-миллиметрового гаечного ключа прижмите звездочку обратно к распределительному валу. Удерживайте звездочку от вращения с помощью подходящего инструмента; по возможности оставьте центрирующий штифт на месте, чтобы звездочка не вращалась на распределительном валу (см. рисунок 6).



Как только реакционный болт В достигнет нижней точки на распределительном валу, снимите его и завершите установку с помощью оригинального крепежного

болта. Наши продукты предназначены для правильного и бережного использования по назначению. Компания febi не несет ответственности за неправильное использование каких-либо наших продуктов и не может быть привлечена к ответственности за любой ущерб, нанесенный персоналу, имуществу или оборудованию при использовании инструментов. Неправильное использование также приведет к аннулированию гарантии.

Если применимо, база данных применений и любая предоставленная инструкция были разработаны для предоставления общих рекомендаций по использованию конкретного инструмента, и, несмотря на то, что все внимание уделяется точности данных, не следует предпринимать никаких действий без предварительного ознакомления с технической документацией производителя (руководство по эксплуатации или инструкция по применению) или с помощью признанного авторитетного источника, такого как Autodata.

Наша политика заключается в постоянном совершенствовании наших продуктов, поэтому мы оставляем за собой право изменять технические характеристики и компоненты без предварительного уведомления. Пользователь несет ответственность за обеспечение пригодности инструментов и информации перед их использованием.



Ferdinand Bilstein GmbH + Co. KG

Wilhelmstraße 47 • 58256 Ennepetal • Germany

Tel. +49 2333 911-0

E-Mail info@febi.com