



febi 11350

passend für
Audi A4 Vorderachse



Vergl. Nr. 4DO 407 151 P

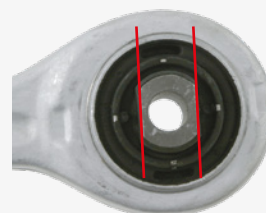


z.B. beim febi Querlenker

DE

Problem

Vermeiden Sie Reklamationen, indem Sie die Befestigungsschrauben eines ausgewechselten Querlenkers unbedingt im eingefedertem Zustand anziehen! Das Anziehen der Schrauben im ausgefederten Zustand ist ein gravierender Montagefehler, der zur Überbeanspruchung der Gummilager führt. Dadurch können sich Risse bilden, die zum vorzeitigen Ausfall des Gummilagere führen. Die Achsgeometrie verändert sich und verursacht weitere Folgekosten (erhöhter Reifenverschleiß!). Aus diesem Grund bieten manche febi Querlenker ein Gummilager, bei dem die Einbaulage durch eine Markierung bereits vorgegeben ist:

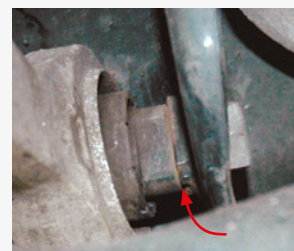


Aus diesem Grund bieten manche febi Querlenker ein Gummilager, bei dem die Einbaulage durch eine Markierung bereits vorgegeben ist: **z.B. beim febi Querlenker für die Audi A4 Vorderachse.**

Die Markierung von Querlenker und Gegenmarkierung am Aggregateträger müssen übereinstimmen. Damit ist Ihr Kunde auf der sicheren Seite!



Ihr Qualitäts-Plus: In der Fertigung der bilstein group in Ennepetal werden zusätzlich Gummilager in Erstausrüstungsqualität in die Querstreben eingepresst.



Rep.-Satz 21500/21502

Weitere technische Informationen finden Sie unter: partsfinder.bilsteingroup.com