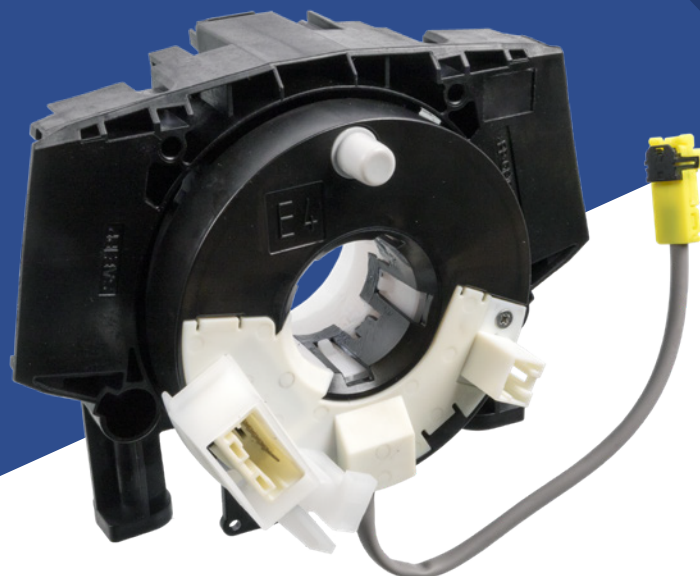


Blue Print ADBP140015



Для автомобилей:

Nissan Dualis 2007 > 2014, Note 1 2006 > 2013,
Pathfinder 3 2005 > 2014, Qashqai 1 2006 > 2014



RU

Подрулевое контактное кольцо

Проблема

После запуска двигателя индикатор неисправности подушек безопасности продолжает гореть, а также частично или полностью утрачиваются функции других органов управления, расположенных на рулевом колесе, таких как звуковой сигнал или круиз-контроль. После подключения диагностического прибора блок управления подушек безопасности фиксирует код неисправности B1049 – «Цепь пиропатрона фронтальной подушки безопасности водителя, обрыв цепи».

Причина

Спиральный кабель обеспечивает постоянный контакт между жгутом проводов и подвижными компонентами, расположенными в центре рулевого колеса. Постоянное движение рулевого колеса и изменение погодных условий могут стать причиной неисправности контактного кольца.

Решение

- Отсоединить аккумуляторную батарею и подождать не менее двух минут перед началом работ с любым компонентом системы подушек безопасности.
- Убедиться, что рулевое колесо находится в положении «прямолинейного движения».
- Демонтировать модуль подушки безопасности рулевого колеса. На обратной стороне рулевого колеса имеются два отверстия: по одному с каждой стороны. Вставить плоскую отвертку в каждое из отверстий, чтобы освободить внутренние зажимы, и осторожно отсоединить модуль подушки безопасности. Отсоединить желтый электрический разъем и разъем с зеленым проводом. Теперь модуль подушки безопасности можно поместить в безопасное место: лицевой стороной вверх.
- Перед снятием рулевого колеса убедиться, что установочная метка на рулевой колонке совмещена с меткой «V» на рулевом колесе. Если эти метки отсутствуют, рекомендуется нанести собственные установочные метки, чтобы в последующем правильно позиционировать рулевое колесо при сборке.

Для получения дополнительной технической информации посетите онлайн-каталог:
partsfinder.bilsteingroup.com

Blue Print ADBP140015



Для автомобилей:

Nissan Dualis 2007 > 2014, Note 1 2006 > 2013,
Pathfinder 3 2005 > 2014, Qashqai 1 2006 > 2014



RU

Подрулевое контактное кольцо (продолжение)

- Чтобы снять рулевое колесо, открутите гайку 19 мм, фиксирующую рулевое колесо.
- Выкрутить три винта, удерживающие кожух рулевой колонки. Осторожно отсоединить кожух, чтобы получить доступ к рулевой колонке.
- Снять оба многофункциональных переключателя, воздействуя на верхний и нижний зажимы.
- Выкрутить два винта крепления контактного кольца к рулевой колонке. Возможно, дополнительно потребуется снять фиксатор жгута в верхней части, чтобы полностью снять узел необходимо также отсоединить электрические разъемы в задней части узла, причем начать нужно с серого разъема.
- Перед установкой нового контактного кольца Blue Print ADBP140015 нужно переустановить датчик угла поворота рулевого колеса (с обозначением 47945-JD000/JD00A) со старого контактного кольца на новое. Датчик крепится двумя винтами.

Установка нового подрулевого контактного кольца (в порядке, обратном снятию)

- Сначала подсоедините желтый электрический разъем к контактному кольцу — он соединяется с серым разъемом, расположенным рядом.
- Когда контактное кольцо будет закреплено на рулевой колонке, снимите транспортный фиксатор.
- Установите на место рулевое колесо, убедившись, что оно правильно зафиксировано по отношению к валу. Протяните жгут проводов через рулевое колесо.
- Затяните гайку крепления рулевого колеса моментом 34 Н·м.
- Установите на место модуль подушки безопасности.
- Подсоедините аккумуляторную батарею.
- Удалите коды неисправности из памяти блока управления и повторно протестируйте модули управления.
- Для обеспечения надежного контакта рекомендуется нанести небольшое количество диэлектрической смазки на все электрические соединения подрулевого контактного кольца.

Для получения дополнительной технической информации посетите онлайн-каталог:
partsfinder.bilsteingroup.com